

# CAMPING LE RELAX

18 route de Taupignac 17920 BREUILLET - tél : 05 46 22 75 11 - portable : 06 15 98 71 44 -

courriel : [info@le-relax.com](mailto:info@le-relax.com)

classement du 30 juin 2017, siret : 44503222000011

## TARIFS LOCATIONS 2025

Les tarifs s'entendent à la semaine, pour 4 PERSONNES

### LOCATIONS DU SAMEDI AU SAMEDI

arrivée à partir de 15h30 au samedi départ avant 11h

#### LOCATIONS SANS SANITAIRE (un évier avec eau courante)

| Tarifs en €                                 |    | Sem 25<br>14/06<br>au 21/06 | Sem 26<br>21/06<br>au 28/06 | Sem 27 et 28<br>28/06<br>au 12/07 | Sem 29 et 30<br>12/07<br>au 26/07 | Sem 31, 32 et 33<br>26/07<br>au 16/08 | Sem 34<br>16/08<br>au 23/08 | Sem 35, 36, 37<br>23/08 au<br>13/09 |
|---|----|-----------------------------|-----------------------------|-----------------------------------|-----------------------------------|---------------------------------------|-----------------------------|-------------------------------------|
| CAMPÉCO (1 ch)<br>3 couchages (+ 1 poss)    | 1  | 239                         | 294                         | 348                               | 365                               | 407                                   | 276                         | 261                                 |
| CAMPÉCO (2 ch)<br>4 couchages               | 2  | 250                         | 304                         | 369                               | 385                               | 416                                   | 291                         | 276                                 |
| ECOLOGE (2 ch)<br>4 ou 5 couchages          | 3  | 277                         | 365                         | 425                               | 467                               | 512                                   | 318                         | 303                                 |
| SYMPA 18 Sans<br>sanitaire 2ch. 4 couchages | 3F | 272                         | 356                         | 421                               | 440                               | 498                                   | 303                         | 288                                 |

#### LOCATIONS AVEC SANITAIRES (douche et toilettes)

|  |    |     |     |     |     |     |     |     |
|--|----|-----|-----|-----|-----|-----|-----|-----|
| SYMPA 18<br>4 couchages (2ch)            | 4  | 343 | 422 | 526 | 568 | 612 | 346 | 331 |
| O'PHÉA 534<br>4 couchages (2 ch)         | 5  | 349 | 431 | 532 | 577 | 624 | 357 | 342 |
| DOMINO 2 ch<br>6 couchages<br>(1X2, 1X4) | 4F | 383 | 465 | 568 | 616 | 671 | 369 | 354 |
| LODGE 64 2ch<br>4 couchages              | 6  | 393 | 485 | 588 | 626 | 680 | 379 | 364 |

### LOCATIONS DU DIMANCHE AU DIMANCHE

Arrivée à partir de 15h30 au DIMANCHE départ avant 11h

| Tarifs en €                                       |    | Sem 25<br>15/06 au 22/06 | Sem 26<br>22/06 au 29/06 | Sem 27 et 28<br>29/06 au 13/07 | Sem 29 et 30<br>13/07 au 27/07 | Sem 31, 32 et 33<br>27/07 au 17/08 | Sem 34<br>17/08 au 24/08 | Sem 35, 36, 37<br>24/08 au 14/09 |
|---|----|--------------------------|--------------------------|--------------------------------|--------------------------------|------------------------------------|--------------------------|----------------------------------|
| O'PHÉA 734T<br>4 couchages (2 ch)                 | 7T | 461                      | 513                      | 635                            | 684                            | 731                                | 418                      | 403                              |
| MODÈLE 27m <sup>2</sup><br>(2ch)<br>4/6 couchages | 7  | 481                      | 521                      | 647                            | 695                            | 747                                | 429                      | 414                              |
| MODÈLE 32 m <sup>2</sup> (2ch)<br>4/6 couchages   | 8  | 504                      | 563                      | 658                            | 712                            | 767                                | 442                      | 427                              |
| MODÈLE<br>3 Chambres<br>6 couchages               | 8F | 514                      | 582                      | 674                            | 735                            | 783                                | 452                      | 437                              |

| <b>Si plus de 4 personnes</b>                     | <b>Choix N°3</b>                 |                              | <b>Choix N°4F, 7,7T, 8,8F</b>    |                              |
|---|----------------------------------|------------------------------|----------------------------------|------------------------------|
| Par personne supplémentaire<br>A partir de 10 ans | Avant et après saison<br>40,00 € | Du 01/07 au 16/08<br>55,00 € | Avant et après saison<br>55,00 € | Du 01/07 au 16/08<br>70,00 € |
| Par enfant supplémentaire<br>de 1 à 9 ans         | 25,00 €                          | 30,00 €                      | 35,00 €                          | 40,00 €                      |

« Les tarifs s'entendent TTC avec un taux de TVA de 10% applicable au jour où ils ont été déterminés. Toute modification ultérieure du taux de TVA applicable, survenue entre le moment où les tarifs ont été déterminés et la facturation du séjour, entraînera une modification corrélative du prix TTC, ce que le client accepte sans réserve ».

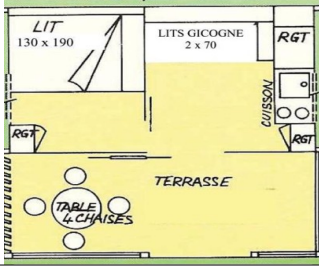
**Bébé de 0 à 12 mois gratuit (présentation obligatoire du Livret de Famille)**

**Un seul animal autorisé par location (chiens de 1ère et 2ème catégories ou assimilables tel que STAFFY ainsi que les NAC, sont interdits)**

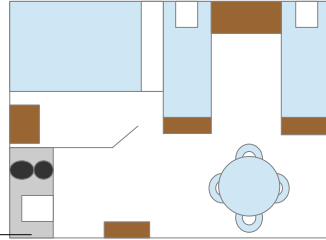
**La Taxe de Séjour est de 0,66 € par jour par personne de 18 ans et plus.**

**Les frais de dossier sont de 10 €**

# PLANS DES LOCATIONS



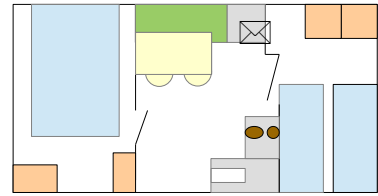
**CAMPECO 1 chambre, choix n°1,**  
20m<sup>2</sup> dont terrasse couverte,  
+ 12 ans  
Frigidaire Table top  
plaque 2 feux gaz  
un évier, pas de sanitaire



**CAMPECO 2 chambres, choix n°2**  
20m<sup>2</sup>, + 12 ans  
Frigidaire table top  
plaque 2 feux gaz  
un évier, pas de sanitaire



**ECOLOGE JUNIOR XL, 2chambres choix n°3, 21 m<sup>2</sup>, nouveauté 2018**  
Frigidaire table top, plaque 2 feux vitro-céramique, un évier, pas de sanitaire.



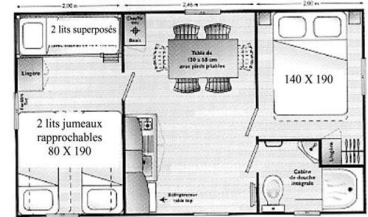
**SYMPA 18 Sans sanitaire choix n°3F, 18m<sup>2</sup>, +12 ans**  
Frigidaire table top, plaque 2 feux gaz, pas de sanitaire



**SYMPA 18, 2 chambres, choix n°4**  
18m<sup>2</sup>, +12 ans  
frigidaire table top  
plaque 2 feux gaz  
toilettes, salle de bain  
terrasse au sol



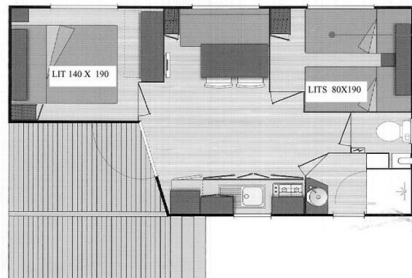
**O'PHEA 534 choix n°5, 20 m<sup>2</sup>, entre 7 et 12 ans**  
2 chambres dont une avec lits superposés  
frigidaire table top  
plaque 2 feux gaz  
toilettes/salle de bain (même pièce)  
terrasse au sol



**DOMINO 21m<sup>2</sup>, choix n°4F, entre 7 et 12 ans**  
2 chambres, dont une avec 4 couchages,  
frigidaire table top, micro-ondes  
plaque 2 feux gaz,  
toilettes/salle de bain (même pièce)  
terrasse au sol



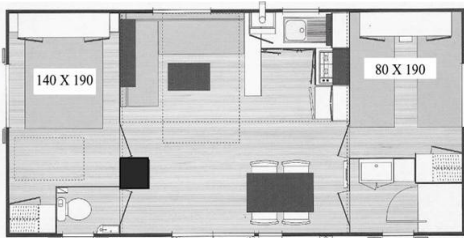
**LODGE 64, choix n°6, 24,5m<sup>2</sup>, neuf**  
frigidaire table top, plaque 4 feux gaz, micro-ondes, cafetière  
2chambres, toilettes, SDB, terrasse



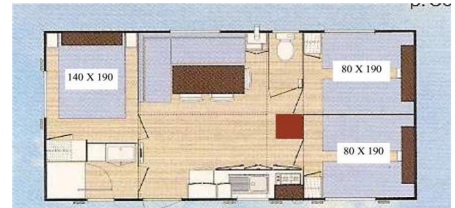
**OPHEA 734T, choix n°7T, 27m<sup>2</sup>, + 12 ans**  
frigidaire, plaque 4 feux gaz, micro-ondes, cafetière  
2 chambres, toilettes, salle de bain, terrasse semi-couverte



**MODELES 27 m<sup>2</sup> exemple choix n°7, + 12 ans**  
frigidaire, plaque 4 feux gaz, micro-ondes, cafetière,  
2 chambres, toilettes, salle de bain, terrasse



**MODELES 32 m<sup>2</sup>, choix n°8, + 12 ans**  
frigidaire, plaque 4 feux gaz, micro-ondes, cafetière  
2 chambres, toilettes, salle de bain, terrasse



**O'PHEA 784, 31 m<sup>2</sup>, exemple choix n°8F, +12 ans**  
frigidaire, plaque 4 feux gaz, micro-ondes, cafetière,  
3 chambres, toilettes, salle de bain, terrasse

**Nos locations ne sont pas équipés de draps et d'oreillers et n'ont pas de rampe d'accès pour les personnes à mobilité réduite.**